

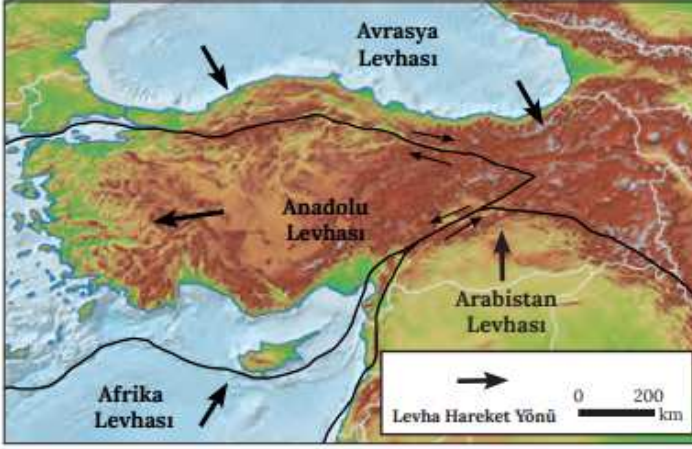
Adı:
Soyadı:
Sınıfı:
NO:

ÜSKÜDAR AHMET KELEŞOĞLU ANADOLU LİSESİ
2018 - 2019 EĞİTİM – ÖĞRETİM YILI
10.SINIFLAR COĞRAFYA DERSİ I.DÖNEM I.YAZILI
CEVAP ANAHTARI

PUAN



S1. Aşağıdaki haritadan da yararlanarak, Türkiye’de tektonik depremlerin yaşanmasının nedenini açıklayınız? **5 P**



Anadolu Levhası, Güneyden yaklaşan Arap ve Afrika Levhaları ile Kuzeyindeki Avrasya Levhası arasında sıkışmaktadır./ **2 P**
Bu sıkışmaya bağlı olarak biriken gerilim enerjisi yer yer tabakaların kırılmasına yol açarak Türkiye’de sık sık depremlerin oluşmasını sağlar. / **3 P**

S2. Dünya’nın oluşumundan itibaren meydana gelen olaylar ve bu olaylar arasındaki ilişki, kronolojik bir sistemle jeolojik zaman cetveli adı verilen tablo ile gösterilir

Bu cetvelde, jeolojik zamanların ve dönemlerin ayrılması hangi esaslara göre yapılmaktadır? 6 P

1. Yeryüzü şekillerinin oluşum ve değişimi. **2 P**
2. İklim değişiklikleri. **2 P**
3. Bazı canlı türlerinin ortaya çıkması ya da yok olması. **2 P**

S3. Tabloda verilen olay ya da olguların, hangi jeolojik zamanda gerçekleştiğini (örnekteki gibi) yazınız. **10 P**

Olay – Olgu	Jeolojik Zaman
Taşkömürü yataklarının oluşması.	Paleozoyik (1. Zaman)
Alp Orojenezinin yaşanması. 2 P	Tersiyer (3. Zaman)
Hayatın başlaması (bakteri ve algler) 2 P	Prekambriyen
İstanbul ve Çanakkale Boğazları’nın oluşması 2 P	Kuvaterner (4. Zaman)
Dinozorların bu zamanın en önemli canlıları olması 2 P	Mesozoyik (2. Zaman)
Pangea Kitası’nın oluşumu 2 P	Paleozoyik (1. Zaman)

S4. Enerjisini Manto’ 1 P dan alan, yeryüzünde, Orojenez 1 P
Epirojenez 1 P, Volkanizma 1 P ve Depremlerin 1 P

oluşmasını sağlayan kuvvetlere iç kuvvetler denir.

Yukarıdaki tanımda, boş bırakılan kesimleri uygun ifadelerle doldurunuz. 5 P

S4. Kayaç nedir? Tanımlayınız. **10 P**

Bir ya da birkaç mineralden oluşan katı cisimlerdir. **5 P**

Tarih boyunca kayaçlar hangi amaçlarla kullanılmıştır? Yazınız.

Mesken yapımı. **1 P**

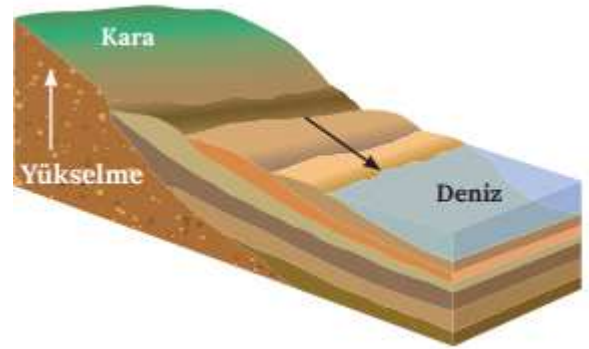
Süs eşyaları. **1 P**

Av ve ev aletleri. **1 P**

Enerji üretimi. **1 P**

Sanayi vb. **1 P**

S5. Aşağıdaki görselde, izostatik dengenin bozulmasına bağlı olarak “epirojenez” yaşanan bir bölge gösterilmiştir. **10 P**



a) Deniz sularının çekilmesine ne ad verilir?

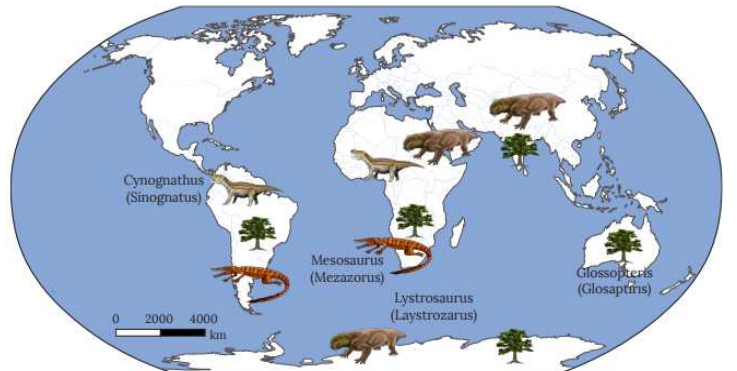
Regresyon **4 P**

b) Kara parçası hangi nedenlerden dolayı yükselmiş olabilir?

Üzerindeki buzul tabakası erimiş olabilir. **3 P**

Şiddetli bir aşınım yaşamış olabilir. **3 P**

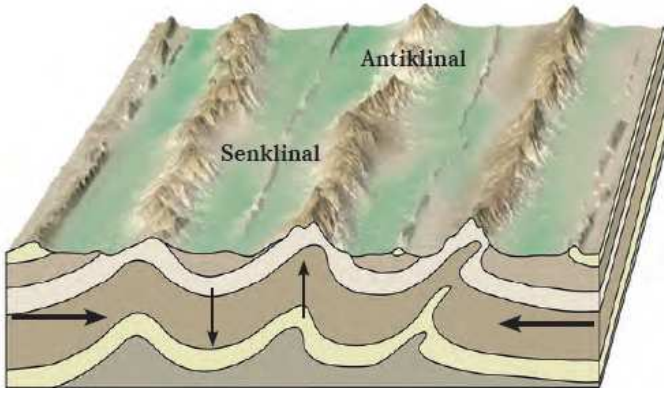
S5. Aşağıdaki haritada bazı canlı türlerine ait fosillerin bulunduğu yerler gösterilmiştir.



Aralarında binlerce kilometre uzaklık bulunan kıtalarda aynı fosil örneklerinin bulunması nasıl açıklanabilir? 4 P

Daha önceleri bu kıtaların bir arada olduğu, zamanla levha hareketlerine bağlı olarak parçalandığı ve parçaların birbirinden uzaklaştığı anlaşılmaktadır. **4 P**
Yani “Kıtaların Kayma Teorisi” ile açıklanmıştır.

S6. Aşağıdaki görselden de yararlanarak Orojenik (kıvrım) dağların oluşumunu kısaca açıklayınız. **10 P**

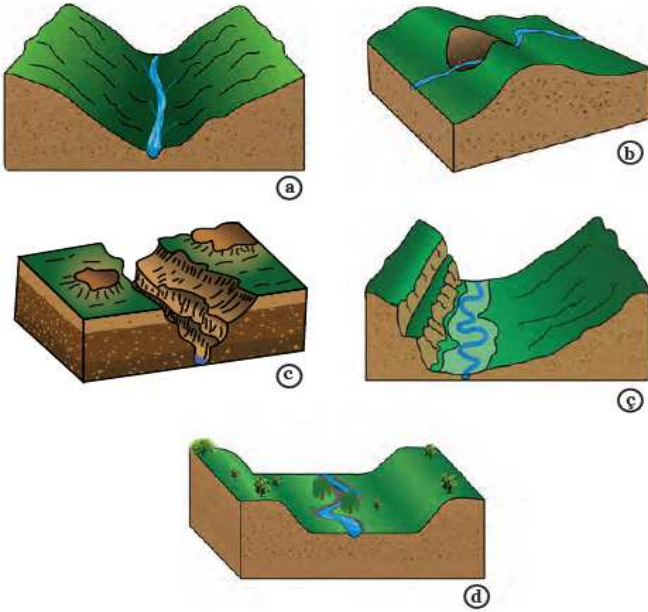


Dış kuvvetler tarafından aşındırılan malzemeler; deniz, göl vb. su kütlelerinin tabanlarında birikerek binlerce metre kalınlığında tortul tabakalar oluşur./ **5 P** Esnek olan tortul tabakalar yan basınca uğradıklarında kıvrılarak yükselirler. Böylece (Antiklinal) Kıvrım dağları oluşur. **5 P**

S7. Akarsuların aşındırma gücünü etkileyen faktörleri maddeler halinde yazınız. **5 P**

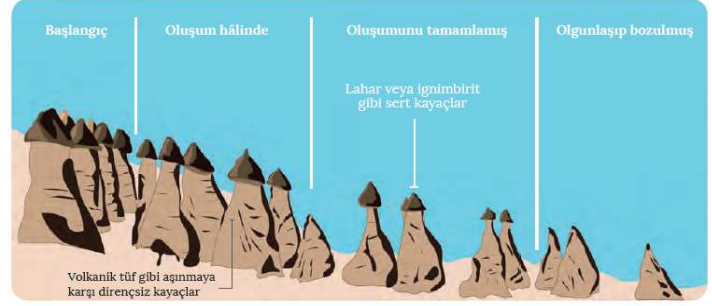
- Akarsuyun debisi. (Akım miktarı.) **1 P**
- Akarsu yatağının eğimi. (Akarsuyun akış hızı) **1 P**
- Bitki örtüsü. **1 P**
- Akarsuyun yük miktarı. **1 P**
- Akarsuyun geçtiği tabakaların aşınmaya karşı direnci. **1 P**

S8. Aşağıda görselleri verilen vadi türlerinin isimlerini yazınız. **10 P**



- Çentik Vadi **2 P**
- Boğaz (Yarma) Vadi **2 P**
- Kanyon Vadi **2 P**
- Asimetrik Vadi **2 P**
- Alüvyal Tabanlı Vadi **2 P**

S9. Peribacalarının oluşumunu şekil çizerek açıklayınız. **7 P**



Çizim: **3 P**

Yağmur (selinti) sularının, İgnimbrit gibi sert kütleleri ve altındaki Volkan Tüfünü aşındıramayıp, açığıdaki tüf aşındırması sonucunda koni şeklindeki Peribacaları oluşmaktadır. **4 P**

S10. Tarımsal faaliyetler ve biyoçeşitlilik açısından önemli alanlar olan deltalar her kıyıda oluşamaz. **Delta oluşumunu etkileyen faktörleri maddeler halinde yazınız. 10 P**

- Akarsu yeterli miktarda alüvyon getirmeli. **2 P**
- Kıta sahanlığı geniş olmalı. (Kıyı sığ olmalı) **3 P**
- Kıyı da güçlü akıntılar olmamalı. **3 P**
- Gel – Git genliği az olmalı. **2 P**

S11. Aşağıda numaralarla gösterilen kutularda çeşitli olaylar ve yeryüzü şekillerinin isimleri verilmiştir.

Bunların hangi kuvvetin etkisiyle oluştuğunu aşağıdaki harfleri kullanarak "örnekteki gibi" belirtiniz. **8 P**

1. Himalaya Dağlarının oluşumu.	2. Mantarkaya (şeytan masası)	3. Batolit, Lakolit, Sil ve Dayk.
1 P a	1 P e	1 P c
4. Yer kabuğunda kırılmalar meydana gelmesi	5. Moren depolarının oluşması.	6. Deniz ilerlemesi
d	1 P f	1 P b
7. Grand Kanyon'un oluşumu.	8. Horst ve Graben	9. Menderes ve Taraça
1 P g	1 P a	1 P g

- Orojenez
- Epirojenez
- Volkanizma
- Depremler
- Rüzgarlar
- Buzullar
- Akarsular

NOT: Süre 40 dakikadır.

Başarılar dilerim.

Hakan ULUTAŞ

Bu sınavın cevap anahtarına www.derscografya.net adresinden ulaşabilirsiniz.